

Holzbaun
Rechberger
GmbH

DIE TERRASSE



DIE TERRASSE
Verkleidung im warmen Holzgewand.



Natürlich und nachhaltig aus Holz.

Holzterrassen erfreuen sich allgemeiner Beliebtheit. Sie sind natürlich, wartungsarm und versprühen Wohlfühlatmosphäre.

Auch ein Vorteil der Holzterrasse ist die Verlegung. Die Terrasse erscheint rasch in ihrem neuen und edlen Gewand.

Ob bereits vorhanden, oder neu aufgebaut, spielt nur eine Nebenrolle.

Die Holzterrasse wird mittels einer stabilen Unterkonstruktion auf bestehende Böden genauso spielend angebracht, wie bei einem Neubau. Mit Naturmaterialien gebaut, schaffen Sie auf Ihrer Terrasse neben Gemütlichkeit, auch Nachhaltigkeit und tragen somit wesentlich

zum Umweltschutz bei. Durch unzählige Holzvarianten sind den verschiedensten Verlegetechniken und somit der Einzigartigkeit Ihrer Terrasse keine Grenzen gesetzt.

Geben Sie Ihrer Terrasse eine ganz persönliche Note!

Wir beraten Sie gerne!

Erfahrung und Kompetenz >>
natürlich von
RF-Holzbau



DAS MATERIAL
Robust, stabil, handfest und echt,



Von A wie Azobe
bis Z wie Zeder.
Alles ist möglich.

Gerade im Holzbau ist eine Vielfalt an Arten und Materialeigenschaften gegeben, wie bei sonst kaum einem Baustoff.

Wir haben Erfahrung in der Verlegung von Exoten bis hin zu heimisch, herkömmlichen Holzarten.

Jedes Holz hat sein Eigenleben, seine Eigenschaften, Fasern und Haltbarkeit. Wir beraten Sie gerne in Bezug auf die verschiedenen Einsatzmöglichkeiten der Artenvielfalt.

Das richtige
Material für jede
Anforderung »
natürlich von
RF-Holzbau



Sibirische Lärche

Eigenschaften:

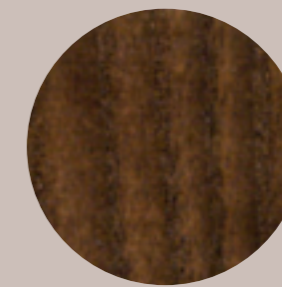
- Resistenzklasse: 3
- Dauerhaftigkeit: mäßig dauerhaft
- Oberflächen: gehobelt, geriffelt, bombiert
- Verziehen: mäßig
- Quellen / Schwinden: mäßig
- Äste: astig
- Insektenbefall: kein
- Ausbluten: kein
- Splintern: stark
- Preis: €



Heimische Lärche

Eigenschaften:

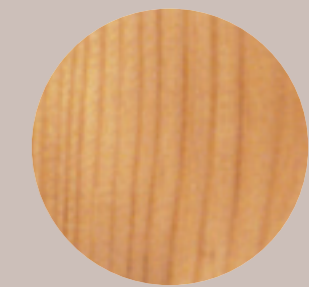
- Resistenzklasse: 3-4
- Dauerhaftigkeit: mäßig dauerhaft
- Oberflächen: gehobelt, geriffelt
- Verziehen: mäßig
- Quellen / Schwinden: mäßig
- Äste: grob astig
- Insektenbefall: kein
- Ausbluten: kein
- Splintern: stark
- Preis: €



Thermo Esche

Eigenschaften:

- Resistenzklasse: 1
- Dauerhaftigkeit: sehr dauerhaft
- Oberflächen: gehobelt, geriffelt, Reflex
- Verziehen: gering
- Quellen / Schwinden: gering
- Äste: fein astig
- Insektenbefall: kein
- Ausbluten: kein
- Splintern: gering
- Preis: €€€



Thermo Kiefer

Eigenschaften:

- Resistenzklasse: 3
- Dauerhaftigkeit: mäßig dauerhaft
- Oberflächen: gehobelt, geriffelt, Reflex
- Verziehen: gering
- Quellen / Schwinden: gering
- Äste: astig
- Insektenbefall: kein
- Ausbluten: kein
- Splintern: mäßig
- Preis: €€



Eiche

Eigenschaften:

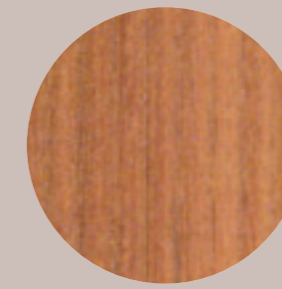
- Resistenzklasse: 2
- Dauerhaftigkeit: sehr dauerhaft
- Oberflächen: 4-seitig gehobelt
- Verziehen: mäßig
- Quellen / Schwinden: gering
- Äste: keine
- Insektenbefall: kein
- Ausbluten: kein
- Splintern: gering
- Preis: €€€



Tanne

Eigenschaften:

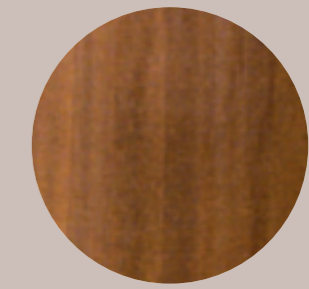
- Resistenzklasse: 3-4
- Dauerhaftigkeit: mäßig dauerhaft
- Oberflächen: 4-seitig gehobelt
- Verziehen: mäßig
- Quellen / Schwinden: gering
- Äste: keine
- Insektenbefall: kein
- Ausbluten: kein
- Splintern: mäßig
- Preis: €€



Bangkirai

Eigenschaften:

- Resistenzklasse: 2
- Dauerhaftigkeit: dauerhaft
- Oberflächen: geriffelt
- Verziehen: mäßig
- Quellen / Schwinden: mäßig
- Äste: fein astig
- Insektenbefall: vorkommend
- Ausbluten: stark
- Splintern: gering
- Preis: €€€



Kebony

Eigenschaften:

- Resistenzklasse: 1
- Dauerhaftigkeit: sehr dauerhaft
- Oberflächen: gehobelt
- Verziehen: kein
- Quellen / Schwinden: mäßig
- Äste: keine
- Insektenbefall: kein
- Ausbluten: kein
- Splintern: kein
- Preis: €€€



IPE (Lapacho)

Eigenschaften:

- Resistenzklasse: 1
- Dauerhaftigkeit: sehr dauerhaft
- Oberflächen: gehobelt
- Verziehen: mäßig
- Quellen / Schwinden: mäßig
- Äste: fein astig
- Insektenbefall: kein
- Ausbluten: vorkommend
- Splintern: gering
- Preis: €€€



Douglasie

Eigenschaften:

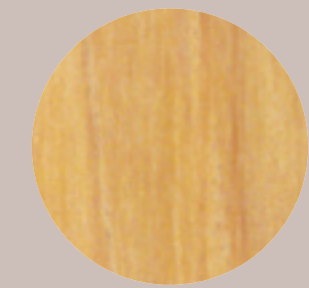
- Resistenzklasse: 3-4
- Dauerhaftigkeit: mäßig dauerhaft
- Oberflächen: gehobelt
- Verziehen: mäßig
- Quellen / Schwinden: mäßig
- Äste: grob astig
- Insektenbefall: kein
- Ausbluten: kein
- Splintern: stark
- Preis: €



Megawood (WPC)

Eigenschaften:

- Resistenzklasse: 2
- Dauerhaftigkeit: dauerhaft
- Oberflächen: geriffelt
- Verziehen: gering
- Quellen / Schwinden: mäßig
- Äste: keine
- Insektenbefall: kein
- Ausbluten: kein
- Splintern: kein
- Preis: €€€



Teak

Eigenschaften:

- Resistenzklasse: 1
- Dauerhaftigkeit: sehr dauerhaft
- Oberflächen: gehobelt, geriffelt
- Verziehen: mäßig
- Quellen / Schwinden: gering
- Äste: fein astig
- Insektenbefall: kein
- Ausbluten: wenig
- Splintern: gering
- Preis: €€€€



Dielen – sichtbar verschraubt



Dielen – unsichtbar verschraubt



Der Untergrund. Dauerhaft und stabil.

Häufig kommt als Unterkonstruktion für Ihre Holzterrasse ebenfalls eine Holzunterbaukonstruktion zum Tragen.

Dies hat den Vorteil, dass Belastbarkeit, Stabilität und Lebensdauer optimal ausgenutzt werden können.

Häufig wird dafür Lärchenkernholz zur Anwendung gebracht. Nicht nur der Oberbau bzw. die Terrasse selbst sondern auch die Unterkonstruktion ist der Witterung ausgesetzt und muss wohl durchdacht sein.

Gönnen Sie Ihrer Terrasse einen stabilen Untergrund und profitieren Sie von einem stimmungsvollen Eindruck und der grenzenlosen Nutzungs- bzw. Gestaltungsvielfalt, sowie einer hohen Lebensdauer.

Besondere Sachkenntnis und beste Handwerksqualität »

natürlich von RF-Holzbau





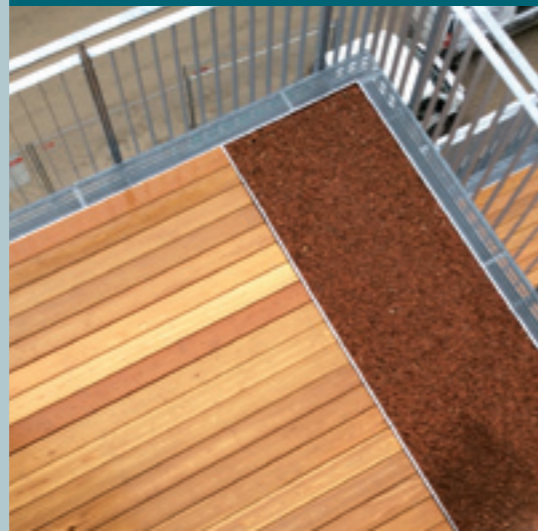
Durchdacht und ideenreich bis ins letzte Detail.

Nicht nur die Terrasse an sich, sondern auch das Rundherum können mittels Holz in ansprechendes und funktionelles Design verwandelt werden.

Die Poolumrandung, ein Bootssteeg, das Carport oder die Gartenhüttenveranda sind nur wenige Beispiele, wie Sie mit Holz und Holzverkleidungen Ihre Umgebung zu einem Hingucker verwandeln können.

Profitieren Sie von unserer Erfahrung - auch ein Materialmix mit Edelmetall ist durchaus möglich, sinnvoll und vor allem oft stilvoll.

Flexible und
funktionelle
Lösungen »
natürlich von
RF-Holzbau





Dauerhaftigkeit verlangt nach sorgfältiger Pflege.

Auch das robusteste Material benötigt etwas Pflege. Ein Mal im Jahr auf Schuss gebracht, hält Ihre Terrasse ein Leben lang.

Sollte Ihnen jedoch die Zeit dazu fehlen, können wir Ihnen gerne mit unserem Pflegeservice weiter helfen.

Kostengünstig, professionell gepflegt und gereinigt bringen wir Ihre Terrasse jedes Jahr aufs neue zum Strahlen.

Ob selbst oder durch uns gewartet. Wir sind Ihnen gerne bei Ihrer Anfrage behilflich.



Mit der richtigen Zuwendung bleibt es lange schön »»

natürlich von RF-Holzbau

Ein kleiner Auszug unserer Referenzen im Terrassenbau:

- › Wohnanlage **Ebelsberg**: 500 m² Lärche
- › Wohnanlage **Ferihumerstraße**: 650 m² Lärche
- › Wohnanlage **Straßham**: 80 m² Lärche
- › Wohnanlage **Leonding**: 1100 m² Lärche/WPC
- › Wohnanlage **Vöcklabruck**: 500 m² Lärche
- › Wohnanlage **Seewalchen**: 450 m² Lärche
- › Doppelhäuser **Pregarten**: 100 m² Lärche
- › Wohnanlage **Pfarrkirchen**: 70 m² WPC/Lärche
- › Wohnanlage Dürerstraße, **Linz**: 1100 m² Lärche
- › Wohnanlage Aspern, **Wien**: 650 m² Lärche
- › Wohnanlage **St. Georgen**: 90 m² Lärche
- › Wohnanlage **Vorchdorf**: 60 m² Lärche
- › Wohnhaus **Hochreiter**: 100 m² Thermo Esche
- › Wohnhaus **Rechberger**: 80 m² Lärche
- › Wohnhaus **Ried**: 80 m² Lärche
- › Sparkasse **Freistadt**: 50 m² Lärche
- › Sauna **Freistadt**: 100 m² Lärche
- › Wohnanlage Stingeder, Pöstlingberg, **Linz**: 70 m² Lärche
- › Gasthaus Thalhamer, **Feldkirchen/See**: 100 m² Lärche

Edel und robust gemacht »»

natürlich von RF-Holzbau





- > Zimmererei
- > Spenglerei
- > Dachdeckerei

RF Holzbau GmbH
Gewerbepark 3
A-4192 Schenkenfelden

Telefon: (07214) 70 333
E-Mail: office@rf-holzbau.at

www.rf-holzbau.at